



Arbeitsstellen kürzerer Dauer in der Praxis

Kolloquium für Fortgeschrittene
im Straßenwesen

Karlsruher Erfahrungsaustausch

4. Februar 2004

Arbeitsstellen kürzerer Dauer bei Tag auf 2streifigen Richtungsfahrbahnen

- Vorhandene Situation BAB A8:
2streifige Richtungsfahrbahn ohne Standstreifen
- Abschnittsweise sehr schlechter Fahrbahnzustand

DTV > 100.000 Fz/24

DTV_{SV} ca. 22 %



AkD bei Tag auf 2streifigen Richtungsfahrbahnen

- Durchführung dringend notwendiger Maßnahmen (Verkehrssicherheit)
 - Behebung Fahrbahnschäden
 - Schutzplankendurchbruchund
 - Arbeiten mit Personaleinsatz außerhalb von Arbeitsfahrzeugen (Arbeitssicherheit)
 - z. B. Gehölzpflege

Verlagerung von Arbeiten in die Abend- und Nachtstunden

- Stationäre Arbeitsstellen
 - Behebung von Fahrbahnschäden
 - Schutzplankeninstandsetzung (Unfall)





Verlagerung von Arbeiten in die Abend- und Nachtstunden

- Bewegliche Arbeitsstellen

Grundsatz: nur Maschineneinsatz

- Leitpfosten waschen
- Mäharbeiten rechts und im Mittelstreifen
- Kehrarbeiten
- Eigenkonstruktion der Beleuchtung durch unsere Mitarbeiter

Optimierung der Verkehrsführung

- Eigene Versuche der Autobahnmeisterei die Absicherung der Arbeitsstelle zu optimieren unter den Gesichtspunkten:
 - 1. Sicherheit*
 - 2. Handhabung*
 - 3. Kosten*
- Beispiel: Schutzplankenreparaturarbeiten

Arbeitsstelle kürzerer Dauer als Nachtbaustelle

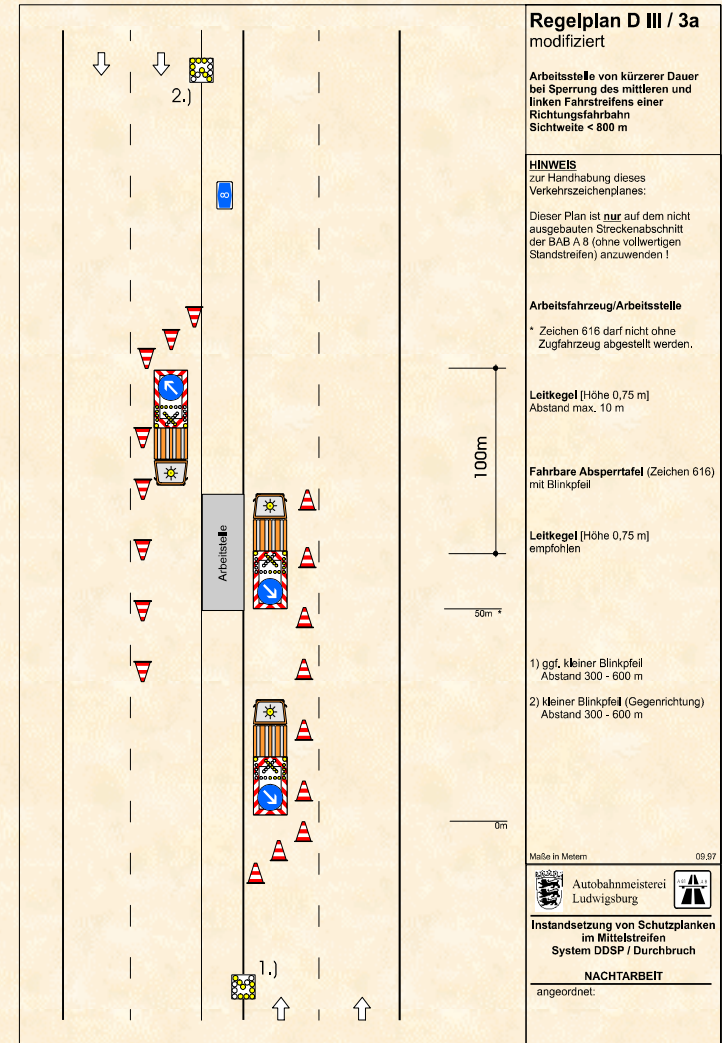
- Instandsetzung eines Schutzplankenschadens im Mittelstreifen System DDSP

unter Sperrung des 2. FS
in der Gegenrichtung



Arbeitsstelle kürzerer Dauer als Nachtbaustelle

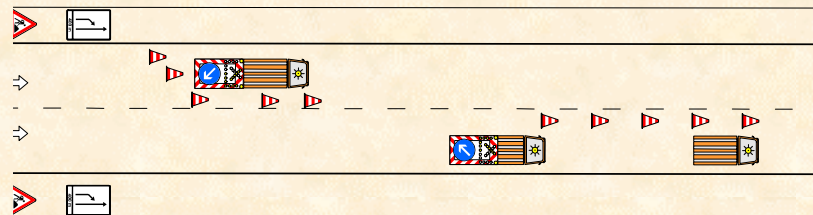
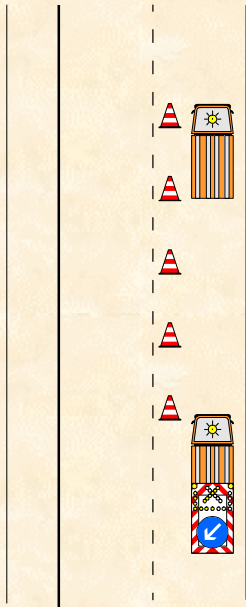
- trügerische Sicherheit
 - auf der gegenüberliegenden Fahrbahn
 - Verkehrsteilnehmer vermindern nicht ihre Fahrgeschwindigkeit
- Geringere Arbeitsleistung durch erhöhten Absicherungsaufwand
- Höhere Kosten



Begleitung durch das ISE Karlsruhe

Mehrere Versuchsdurchführungen

➤ AkD stationär / beweglich bei Tag



Begleitung durch das ISE Karlsruhe

Mehrere Versuchsdurchführungen

➤ AkD stationär / beweglich bei Nacht



Unsere tägliche Arbeit ...

Wir, die Straßenmeister, wurden durch die wissenschaftliche Begleitung durch das ISE in unserer täglichen Arbeit bestätigt.

... und haben zusätzliche Impulse bekommen.

➤ Fig. 9 der Schweizer Norm

Umsetzung in der heutigen Praxis

- Fig. 9 der Schweizer Norm oder *EinLiFaCH*





**Vielen Dank für Ihre
Aufmerksamkeit !**

Andreas Dittmann
Straßenmeister

Autobahnmeisterei Ludwigsburg

andreas.dittmann@amlud.sbv.bwl.de