

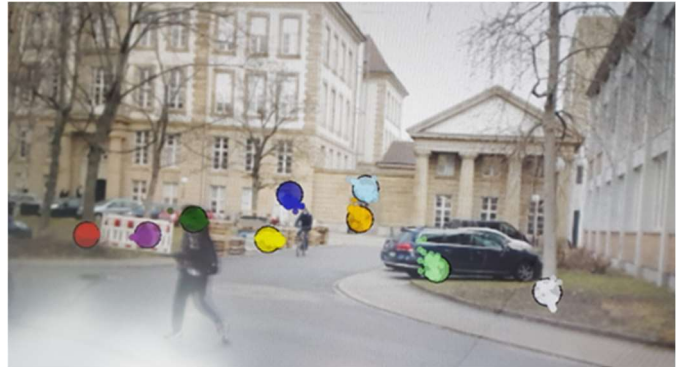
Probanden gesucht

für

Blickverhaltensuntersuchungen auf Landstraßen

Im Rahmen meiner Masterarbeit wird eine Studie über das Blickverhalten auf Landstraßen durchgeführt.

Hierfür werden Probanden gesucht, die eine Route mit unserem Messfahrzeug befahren. Bei dem Messfahrzeug handelt es sich um einen Q5 (Automatik), der mit mehreren Kameras ausgestattet ist, die das Blickverhalten der Fahrer während der Fahrt erfassen.



Details

Zeitraum:

Flexible Termine ab sofort bis zum 23.03.2019.

Ort:

Die Fahrt beginnt am KIT auf dem Otto-Ammann-Platz (vor Gebäude 10.30).

Dauer:

Die Befahrung inklusiver Beantwortung eines kurzen Fragebogens und der Technischeinstellungen wird ca. 2-2,5 Stunden dauern.

Aufwandschädigung:

Als Dankeschön erhalten Sie 10 € und etwas Süßes.

Voraussetzungen für die Teilnahme:

- **Der Besitz eines gültigen Führerscheins der Klasse B.**
- Das Tragen einer **Brille ist nicht möglich!** Kontaktlinsen sind aber problemlos einsetzbar.
- 5 Jahre Fahrerfahrung wären wünschenswert.

Kontaktdaten:

Terminvereinbarung: [Kristina Möllmann \(ubdsf@student.kit.edu\)](mailto:kristina.moellmann@student.kit.edu)

Ansprechpartner am Institut: [Corinna Auer \(corinna.auer@kit.edu\)](mailto:corinna.auer@kit.edu)

Telefonnummer für Rückfragen: 0176-20032448

Bitte geben Sie in Ihrer Mail für Rückfragen Ihre Handynummer an sowie die Tage bzw. Zeitfenster, die Ihnen besonders gut passen würden. Wir melden uns zeitnah zurück.

Wir freuen uns auf Ihre Teilnahme!

Institut für Straßen- und Eisenbahnwesen D-76128 Karlsruhe Telefon: +49 (0) 721/608-42240 Telefax: +49 (0) 721/608-45329 ise@ise.kit.edu